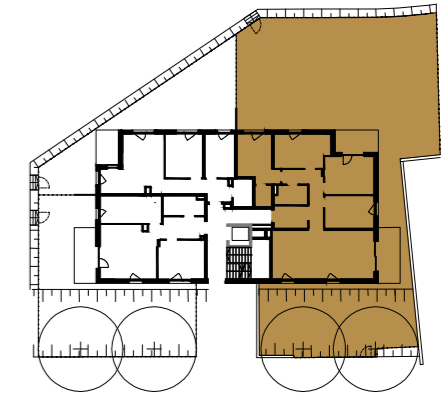


ETAP 2, FAZA 1



Budynek	S				
Nr klatki	S				
Piętro	P	1	2		
Nr mieszkania	3				

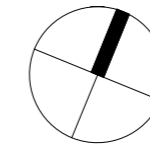
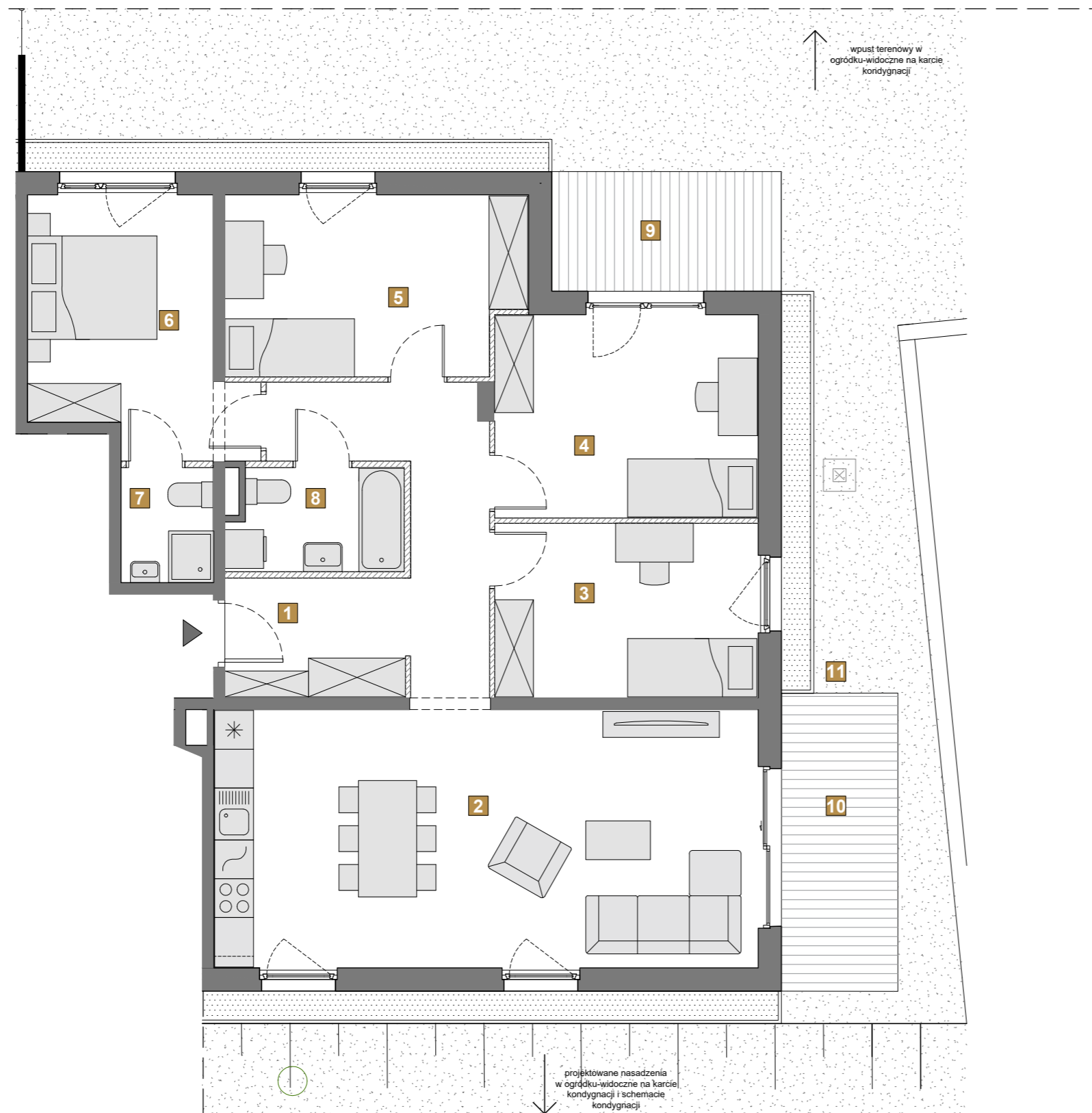
ZESTAWIENIE POMIESZCZEŃ:

1	HOL	13.99 m ²
2	SALON Z ANEKSEM	33.27 m ²
3	POKÓJ	10.90 m ²
4	POKÓJ	12.71 m ²
5	POKÓJ	12.46 m ²
6	POKÓJ	11.68 m ²
7	ŁAZIENKA	2.46 m ²
8	ŁAZIENKA	4.19 m ²
	ŚCIANKI DO REARANŻACJI	1.65 m ²

POWIERZCHNIA UŻYTKOWA: 101.66 m²

POWIERZCHNIA RZECZYWISTA: 103.31 m²

9	UTWARDZENIE	6.57 m ²
10	UTWARDZENIE	8.29 m ²
11	OGRÓDEK	257.90 m ²



wpuść terenowy w
ogródku-widoczne na karcie
kondygnacji

projektowane nasadzenia
w ogródku-widoczne na karcie
kondygnacji i schemacie
kondygnacji

- WPUST TERENOWY
- WŁAZ WYPEŁNIONY TRAWĄ

- WYMIARY POMIESZCZEŃ, LOKALIZACJĘ PRZYBORÓW SANITARNYCH, ROZMIESZCZENIE PUNKTÓW INSTALACYJNYCH ITP. PODANO ZGODNIE Z PROJEKTEM BUDOWLANYM. MOGĄ WYSTĄPIĆ NIEWIELKIE RÓŻNICE WYMIARÓW I USYTUOWANIA ELEMENTÓW POWSTAŁE W TRAKCIE REALIZACJI PRAC BUDOWLANYCH. PODANE W PROJEKCIE BUDOWLANYM WYMIARY SĄ WYMIARAMI W ŚWIETLE PIONOWYCH PRZEGRÓD (ŚCIAN) W STANIE SUROWYM.
- POWIERZCHNIA UŻYTKOWA LOKALU JEST OKREŚLONA NA PODSTAWIE ROZPORZĄDZENIA MINISTRA TRANSPORTU, BUDOWNICTWA I GOSPODARKI MORSKIEJ Z 25.04.2012 R. W SPRAWIE SZCZEGÓŁOWEGO ZAKRESU I FORMY PROJEKTU BUDOWLANEGO, ZGODNIE Z ZASADAMI ZAWARTYMI W POLSKIEJ NORMIE PN-ISO 9836: 1997 I OPISANYMI PONIŻEJ: OBLICZONA JEST W METRACH KWADRATOWYCH Z DOKŁADNOŚCIĄ DO DWÓCH MIEJSC PO PRZECINKU, DLA WYMIARÓW LOKALU W STANIE WYKOŃCZONYM, NA POZIOMIE PODŁOGI, NIE LICZĄC LISTEW PRZYPODŁOGOWYCH, PROGÓW ITP. WLICZONE SĄ POWIERZCHNIE ELEMENTÓW NADAJĄCYCH SIĘ DO DEMONTAŻU TAKICH JAK: RURY, KANAŁY. NIE SĄ WLICZONE POWIERZCHNIE OTWORÓW NA DRZWI I OKNA, NISZE W ELEMENTACH ZAMYKAJĄCYCH ORAZ POWIERZCHNIE ZAJĘTE PRZEZ ŚCIANKI DZIAŁOWE.
- PRZEDSTAWIONA NA RZUCIE ARANŻACJA MA CHARAKTER PRZYKŁADOWY, UMEBLOWANIE NIE STANOWI WYPOSAŻENIA NABYWANEGO LOKALU.

SKALA: 0 100 200cm

- BELKA / PODCIĄG / RÓŻNICA WYS.
- ŚCIANKI DO REARANŻACJI
- SKARPY